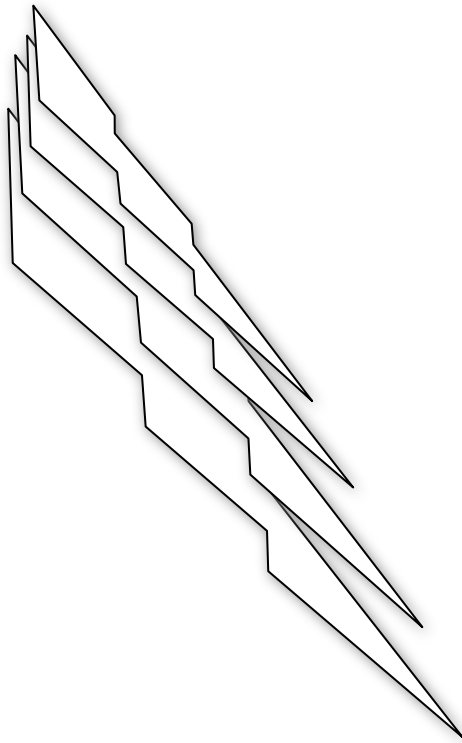


Buku Panduan Operasional

# Aplikasi Caller ID



© StarDev, 2008

## Daftar Isi

➤ Cover .....	1
➤ Daftar Isi .....	2
➤ Pendahuluan .....	3
➤ Gambaran Sistem .....	4
➤ Petunjuk Instalasi Hardware .....	6
➤ Petunjuk Instalasi Software .....	7
➤ Petunjuk Pengoperasian .....	8
➤ Penanganan Masalah .....	10

## Pendahuluan

Buku ini dimaksudkan sebagai pegangan praktis dalam mengoperasikan aplikasi Caller ID, mulai dari instalasi hardware, software, dan langkah-langkah penggunaan software, disertai beberapa penanganan permasalahan dalam tingkat yang sederhana.

Bagaimanapun juga, buku ini hanyalah sebatas panduan, sedangkan dalam praktek nyata, mungkin terdapat hal-hal yang belum tercantum dalam buku ini. Untuk kasus seperti itu maka tetap dibutuhkan dukungan dari Technical Support.

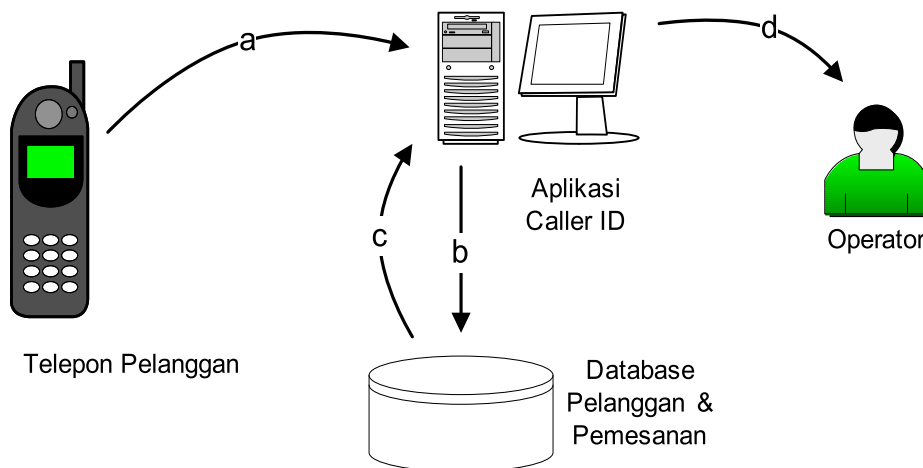
StarDev

## Gambaran Sistem

Sistem Caller ID terdiri dari beberapa komponen yang saling terintegrasi untuk dapat mengenali pemanggilan telepon. Komponen tersebut adalah:

Nama Komponen	Fungsi
Data Pelanggan	✓ Merupakan bagian yang harus diisi dan selalu diperbarui agar nomor telepon pelanggan dapat dikenali
Data Panggilan	✓ Adalah informasi sekunder yang dapat ditampilkan secara cepat saat pelanggan melakukan pemanggilan
Modem	✓ Secara fisik menerima informasi nomor telepon pelanggan

Jika digambarkan, maka sistem tersebut adalah sebagai berikut:



Keterangan:

- a. Telepon masuk
- b. Nomor telepon disimpan ke database, tabel Log
- c. Data pelanggan dan pemesanan dibaca dari database.
- d. Nomor telepon dan informasi pelanggan ditampilkan ke operator

Jika nomor pelanggan belum dikenali saat panggilan terjadi, maka akan diberikan kesempatan untuk menyimpan data pelanggan baru dengan nomor tersebut.

Aplikasi Caller ID akan selalu berjalan untuk mengecek apakah ada panggilan masuk (a). Jika ada, maka akan mencari di database (b). Kemudian data tersebut dibaca (c) dan ditampilkan ke layer (d).

## Petunjuk Instalasi Hardware

Hardware yang dimaksud adalah PC modem (internal maupun eksternal) yang mendukung Caller ID, dan line telepon dari TELKOM / PABX.

### ☀ Pemasangan

- ✓ Jika menggunakan modem internal, pasang modem pada slot PCI yang belum digunakan.
- ✓ Sambungkan kabel dari TELKOM / PABX ke slot Line pada modem
- ✓ Sambungkan dari slot Phone pada modem menuju pesawat telepon

Syarat mutlak lainnya adalah line Caller ID dari TELKOM harus dalam keadaan terbuka. Pihak TELKOM mewajibkan pelanggan untuk mendaftarkan diri jika menginginkan fitur Caller ID tersebut diaktifkan. Setiap line akan dikenakan biaya abonemen sebesar Rp10.000,- setiap bulan.

Jika PABX yang digunakan belum mendukung fitur Caller ID, maka perlu dilakukan splitting dengan menarik line sebelum masuk ke PABX, sehingga modem langsung menerima sinyal dari TELKOM.

Untuk bantuan teknis silakan kontak teknikal support kami.

# Petunjuk Instalasi Software

## ☀ **Instalasi Aplikasi**

Aplikasi dapat diinstall dengan menjalankan program Setup dari CD atau master hasil download.

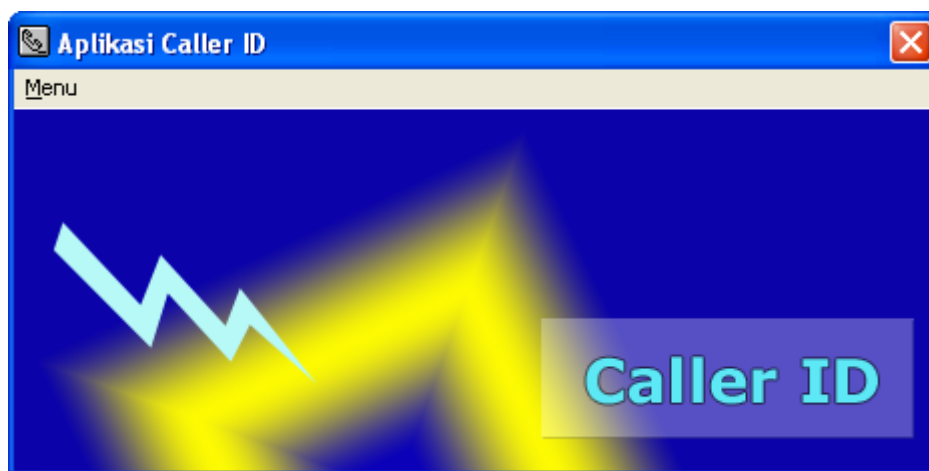
Jalankan program setup.exe, kemudian ikuti langkah-langkah yang diberikan.

Segera setelah instalasi selesai, aplikasi telah siap untuk dipergunakan.

# Petunjuk Pengoperasian

## ☀ **Menjalankan Aplikasi**

Aplikasi dapat dijalankan melalui Start Menu > Programs > Caller ID > Caller ID. Maka akan muncul tampilan seperti ini:

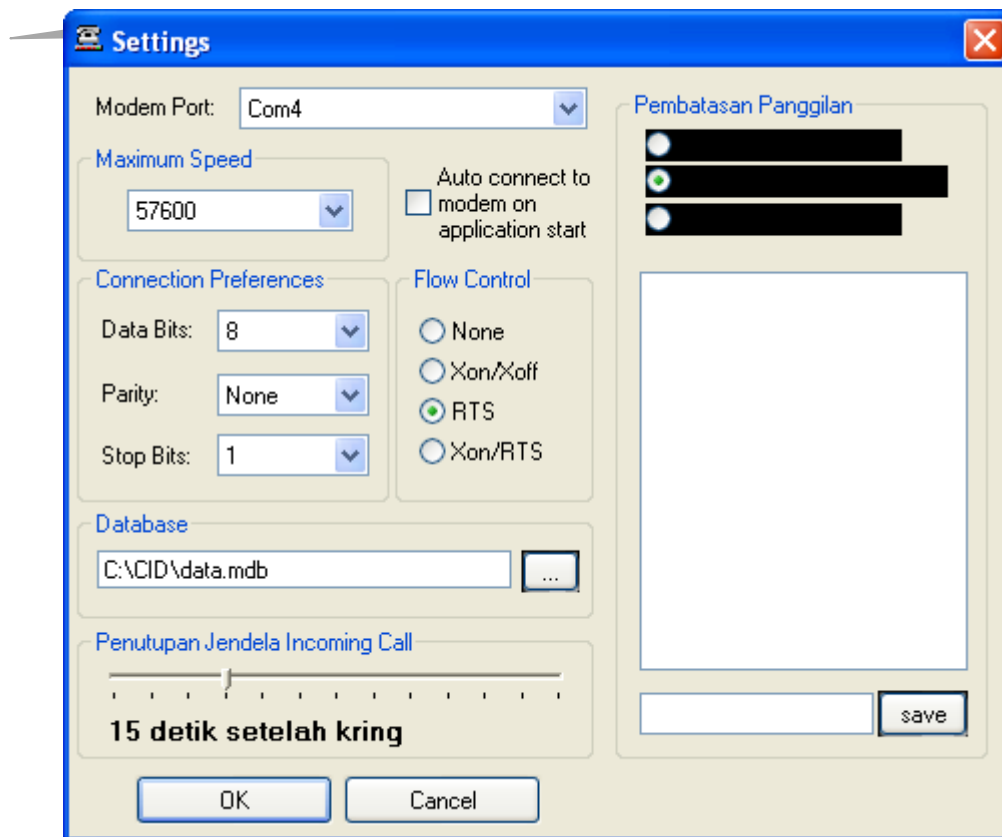


## ☀ **Setting Aplikasi**

Jika pertama kali dijalankan, maka perlu dilakukan penyesuaian konfigurasi aplikasi. Setting dapat dibuka melalui menu File > Settings, atau tekan F4.

Beberapa setting dapat diabaikan karena memiliki nilai default yang sesuai dengan semua kondisi. Sedangkan yang paling penting untuk ditentukan adalah nomor port dimana modem tersambung dengan PC.

Nomor port sebuah modem dapat diketahui dengan membuka Control Panel > Phone and Modem Options > Modems. Pada daftar tampilan modem, akan diketahui nomor port COM yang dipergunakan.



### ☀ **Melakukan Koneksi**

Setelah aplikasi dijalankan dengan konfigurasi yang sesuai, perlu dilakukan koneksi ke modem agar aplikasi terhubung dengan line telepon. Koneksi dapat dilakukan secara otomatis dengan mengaktifkan fitur Auto Connect pada setting aplikasi.

### ☀ **Menambahkan Data Baru**

Jika terdapat panggilan dari nomor yang belum dikenali, maka akan diberikan sebuah tombol untuk menyimpan nomor tersebut ke dalam database.

Selain dari itu, penambahan data pelanggan dapat ditambahkan melalui menu File > Pelanggan, yang dapat digunakan untuk menambah / merubah / menghapus data pelanggan.

## Penanganan Masalah

Dalam pengoperasian Caller ID, mungkin dapat terjadi beberapa kendala yang mempengaruhi kinerja sistem tersebut. Jika kendala tersebut masih dapat ditangani oleh operator sendiri, maka dapat mempercepat proses pemulihan sistem. Namun jika tidak memungkinkan, maka harus dilaporkan ke teknikal support.

Beberapa kendala yang mungkin bisa ditangani oleh operator sendiri:

No.	Permasalahan	Kemungkinan Penyebab	Penanganan
1	Tidak berhasil untuk konek ke modem	Modem masih off	Untuk modem eksternal, tekan tombol power pada modem untuk menyalakan
		Nomor port salah	Ubah nomor port melalui setting aplikasi
2	Panggilan masuk tidak terdeteksi	Kabel telepon belum dipasang dengan benar	Periksa dan pasang kabel sesuai dengan petunjuk instalasi hardware
		Belum konek ke modem	Lakukan koneksi melalui menu File